

## **Commentaire de La Ruche Vanier Vision d'aménagement pôle urbain Wilfrid-Hamel–Laurentienne.**

La Ruche Vanier a pris connaissance de la vision d'aménagement du pôle urbain Hamel-Laurentienne proposée par la Ville avec enthousiasme. Nous pensons que les problèmes identifiés dans la vision sont pertinents et les réponses apportées adéquates. La plupart de ces problèmes ont été identifiés depuis longtemps par les organismes et les citoyen.nes du quartier Vanier notamment à l'occasion de marches exploratoires.

La Ruche Vanier est cependant inquiète des conséquences que les changements futurs vont apporter. Nous pensons en effet que ces changements doivent prendre en compte la population déjà présente sur le territoire visé avant de s'imaginer y amener une nouvelle catégorie de population. La Ville de Québec n'est pas sans savoir que le quartier Vanier est l'un des quartiers les plus défavorisés de Québec et que sa population souffre de nombreux maux. Parmi eux, nous pouvons citer :

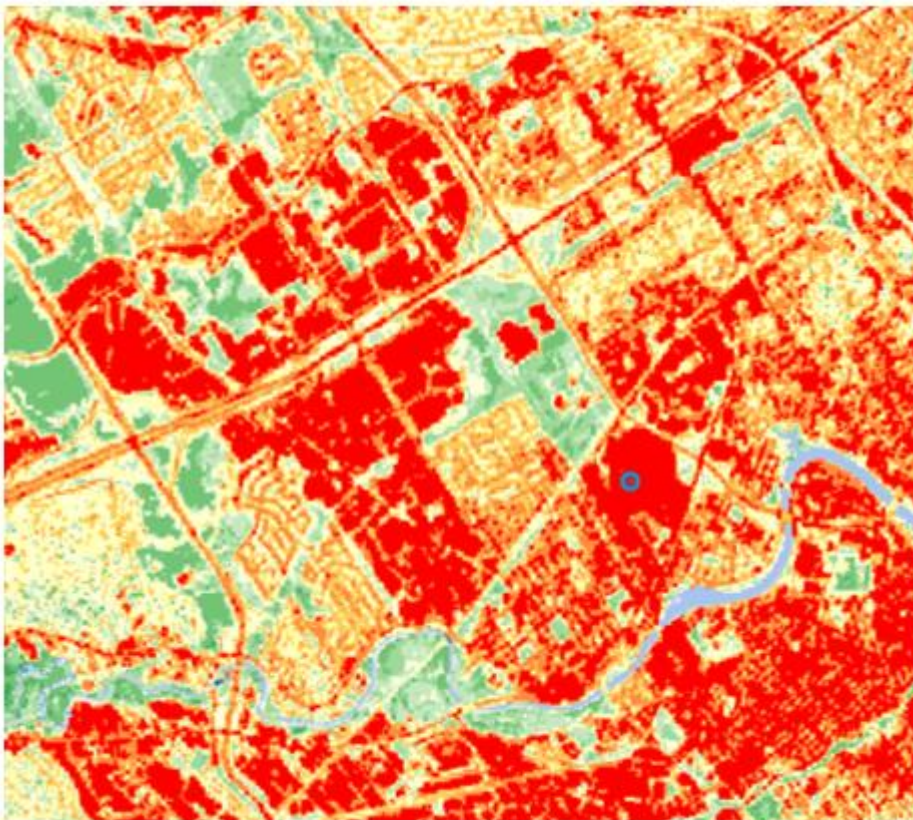
- Vanier est l'un des deux quartiers les plus défavorisés du territoire de la Capitale-Nationale sur les plans matériel et social.
- Les nombreux témoignages de résidents du quartier nous rapportent l'insalubrité de leur logement.
- 31.9% de la population de Vanier consacre 30% et plus de son revenu aux dépenses en logement (20.2% à Québec)
- 70.6% de la population est constitué de locataires
- Une population plus pauvre que dans le reste de la Ville de Québec (revenu moyen de 31 000\$ pour les résident.es de Vanier contre 44 000\$ pour les résident.es de la Ville)
- Taux de canopée très faible puisqu'il est de 32% pour la Ville de Québec mais seulement 13% à Vanier soit le plus faible avec le quartier Saint-Roch
- Manque de logements sociaux (près de 390 demandeurs sur la liste d'admissibilité pour le quartier Vanier, 2 046 demandeurs pour tout le territoire de la Ville de Québec)
- Difficultés de déplacement sur le territoire (absence de trottoir ou trottoir en mauvais état, feux piétons trop rapide, voies trop large, circulation trop importante notamment)
- Offre de transport très limité (peu d'autobus entrent dans le coeur du quartier et à une faible fréquence)
- Grande insécurité alimentaire (72% des citoyen.nes consultés lors d'une enquête de La Ruche Vanier se disent en situation d'insécurité alimentaire)
- Îlots de chaleur omniprésents (voir la carte en annexe)

Les changements annoncés permettent de rêver à un futur encourageant pour le quartier, mais amènent également la perspective d'un renouvellement de la population du quartier et la perspective d'une gentrification dont une partie des résidents du quartier a déjà souffert dans d'autres quartiers de la Ville (nous pensons à Saint-Sauveur ou Saint-Roch par exemple).

La Ruche Vanier s'interroge donc sur ce que cette vision d'aménagement va apporter aux résidents du quartier Vanier. La Ville de Québec semble très intéressée par la future attractivité du quartier, mais est-ce que cette attractivité va amener des logements inabordables ? Est-ce qu'elle va provoquer un départ des résidents actuels du quartier vers un autre quartier moins cher mais aussi plus loin ? Qu'est-ce qui sera fait pour contrer la gentrification ? Qu'est-ce qui sera fait pour conserver l'âme du quartier ?

Ainsi considérant les difficultés dont souffrent les résident.es du quartier et considérant la volonté de la Ville de Québec de construire des unités de logement dans le secteur du pôle urbain Hamel-Laurentienne, la création de différents types de logements sociaux (comme, par exemple, des OBNL d'habitation) nous apparaît indispensable pour favoriser le maintien d'une partie des résidents dans des logements abordables ET de qualité

## Annexe



Îlots de chaleur dans le quartier Vanier (source INSPQ)