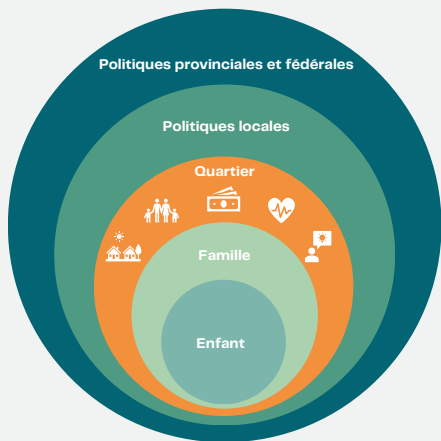


VANIER

un beau terrain de jeu

Projet CoDES : Des Communautés pour le Développement des Enfants et leur Santé – Quartiers centraux de Québec

Inspiré de KICS – Australie (Goldfeld et al., 2015) et Projet CoDES – Montréal (Lise Gauvin et Catherine Dea)



Projet CoDES - Quartiers centraux de Québec Qu'est-ce que c'est ?

Mieux comprendre les facteurs environnementaux, à l'échelle des communautés locales, susceptibles d'influencer la santé et le développement des jeunes enfants (0-5 ans) dans

4 quartiers centraux de la ville de Québec.

Basse-Ville | Limoilou | Duberger-Les Saules | Vanier

DANS LE BUT DE

- Mettre en place des environnements favorables et
- Soutenir le développement sain des enfants et leur réussite scolaire de la petite enfance à l'âge adulte.

Quelques éléments de méthode

Utilisation secondaire de données existantes qui documentent les facteurs environnementaux à l'échelle des communautés.

QUANTITATIVE

- Dresser le portrait des quartiers
- Comparer les quartiers

VANIER EN 2017



Superficie
5,86 km²



Population
13 026



3,76% de la population
était âgées de 5 ans et
moins.

Indice de défavorisation matérielle (IDM)

Mesure l'accès aux biens et aux commodités = 5
(fortement défavorisé par rapport à la région de la Capitale-Nationale)

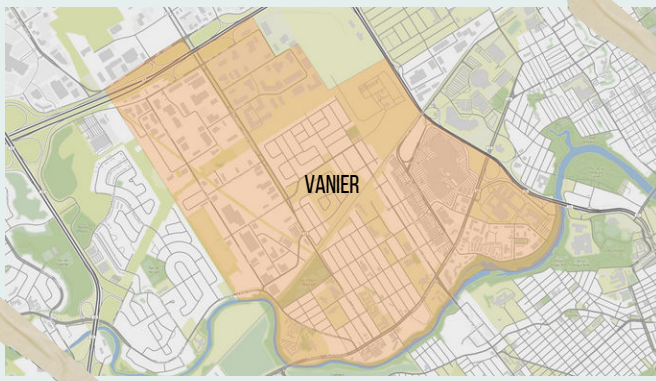
Indice de défavorisation sociale (IDS)

Force du réseau social = 4
(modérément défavorisé par rapport à la région de la Capitale-Nationale)



Selon l'EQDEM*, **51%**
d'enfants sont vulnérables
dans au moins 1 domaine de
développement.

*EQDEM – Enquête Québécoise sur le Développement des Enfants à la Maternelle



Quelques éléments de méthode

QUALITATIVE

Les forces et les défis de chaque quartier sont documentés en lien avec le développement des jeunes enfants

Retour sur 2017 [cohérence avec EQDEM] ;

Échantillon total :

- 11 leaders
- 10 intervenant.es
- impliqué.es en 2017

- Entretiens semi-dirigés;
- Observation sur le terrain;
- Codification et analyse de contenu.

Quelques

DÉFIS

et

FORCES

au sein du quartier en 2017



Déplacement à pied et en transport en commun

Moins de logements nécessitant des réparations majeures

Parc et espaces verts



Enjeux de discrimination ethnique

Sentiment d'appartenance et enracinement



Défavorisation sociale et matérielle

Mixité sociale favorable à la mobilisation citoyenne



Accès et proximité des services

Travail de proximité
Référencement personnalisé pour les familles



Participation tangible des citoyen.nes dont les familles

Concertation des acteurs en petite enfance
Consultation des familles

POUR EN SAVOIR PLUS...

Chaire Richelieu de recherche sur la jeunesse, l'enfance et la famille



FACEBOOK



SITE INTERNET